

わいわい広場

市立玉穂幼稚園

中 畑 426-1

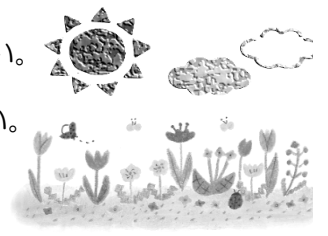
電 話 89-2226

F A X 89-2226

☆ わいわい広場を通して、幼稚園ならではの遊びを楽しんだり、幼稚園の様子を見て感じていただいたりする機会につながってほしいと思っております。お子さんの友達作りの場にもなっています。入園前に、幼稚園について知りたいこと、不安に思うことなど、何でも気軽にご相談ください。

お知らせとお願い

- * 事前の申し込みが必要です。わいわい広場開催の2週間前までに幼稚園へご連絡ください。
- * 新型コロナウイルスやインフルエンザ等の感染症の影響により、延期または中止、内容変更となる場合もあります。何かありましたら玉穂幼稚園にお問い合わせください。
- * 事故や怪我のないよう、お子さまから目を離さないようにしましょう。



『わいわい広場』年間計画 *実施日の2週間前までに予約をお願いします*

日時	内容	服装	持ち物
6月7日(水) 10:00~11:30 受付9:50	☀️年長さんと仲良くなろう♪ ☂️幼稚園の先生と遊ぼう♪	動きやすい服 運動靴・帽子	親子上履き・マスク・着替え 水筒(お茶や湯冷まし) 検温表
7月5日(水) 10:00~11:30 受付9:50	☀️水遊びをして遊ぼう♪ ☂️七夕飾りを作って遊ぼう♪	動きやすい服 運動靴・帽子	親子上履き・マスク・着替え 水筒・検温表 ☀️水着・タオル・ビーチサンダル
7月25日(火)	☀️☂️R6年度プレ幼稚園⇒下記参照	動きやすい服 運動靴・帽子	親子上履き・マスク・水筒 検温表
9月6日(水) 10:00~11:30 受付9:50	☀️年長さんと園庭で遊ぼう♪ ☂️遊戯室で体を動かして遊ぼう♪	動きやすい服 運動靴・帽子	親子上履き・マスク・着替え 水筒・検温表
11月8日(水) 10:00~11:30 受付9:50	☀️秋のお散歩に出かけよう♪ ☂️秋の自然物で作って遊ぼう♪	動きやすい服 運動靴・帽子	親子上履き・マスク・着替え 水筒・検温表
2月7日(水) 10:00~11:30 受付9:50	☀️☂️ステージごっこを楽しもう♪ (踊ったり歌ったりして遊ぼう)	動きやすい服 運動靴・帽子	親子上履き・マスク・着替え 水筒・検温表

皆で遊びに来てね♪



令和6年度入園児対象『プレ幼稚園』について

幼稚園への入園が待ち遠しくなるような楽しい内容でお待ちしています。入園前相談もできます。幼稚園への入園を考えている方は是非ご来園ください♪

日時 令和5年7月25日(火)

時間 9:00~11:30

対象 令和6年度に玉穂幼稚園入園を希望する親子

- ・給食メニューの展示
- ・園長先生に質問コーナー
- ・玉穂幼稚園の教育紹介
- ・入園時に必要な保育用品の展示
- ・体を動かして遊ぼうコーナー 等
- ・親子で作って遊ぼうコー

保育室開放について

玉穂幼稚園の保育室の1室を開放します。絵本やおもちゃを用意していますので、気軽に遊びに来てください。

日時 火・木曜日 9:00~11:30

対象 未就園児とその保護者

* 2週間前までの申し込みが必要です。

持ち物

親子上履き
マスク・着替え
水筒・検温表

駐車場のご案内

お車をご利用の方はこちらに停めてください。
幼稚園借用駐車場

